

Строительные объекты  
I квартал 2016 г.



агентство инвестиций  
в недвижимость



**камская  
долина**  
строительная группа



# План жилого комплекса «АВИАТОР»





## Жилой комплекс «Авиатор»

- Это кирпичные, панельные и каркасно-кирпичные дома типовой и индивидуальной планировки.
- Жилой комплекс расположен в Свердловском районе г. Перми.
- Микрорайон «Авиатор» получил удобное транспортное сообщение со всеми прилегающими территориями. Время в пути до центра города составляет около 10 минут.
- Помимо многоквартирных домов, в комплексе уже сдано здание фитнес-клуба «Bodyboom», а также православный храм.





## Ул. Старцева, 143

/342/ 218 16 55  
www.kd-kvartira.ru

- Срок сдачи дома – II квартал 2017 г.
- 20 этажей, 340 квартир
- Каркасно-кирпичный дом
- Отделка квартир «под ключ»
- **В продаже:**
  - ✓ 1-комнатные квартиры ( $S=33,93\text{ м}^2 - 38,54\text{ м}^2$ )
  - ✓ 3-комнатные квартиры ( $S=64,65\text{ м}^2 - 73,66\text{ м}^2$ )
- **Цены при 100%-ой оплате:**
  - ✓ 1-комнатные квартиры: **от 57 000 руб/м<sup>2</sup>** (от 1 934 010 руб.)
  - ✓ 3-комнатные квартиры: **от 50 000 руб/м<sup>2</sup>** (от 3 232 500 руб.)







## Фитнес-клуб «Bodyboom»

- Объект сдан в 2013 г.



/342/ 218 16 55  
[www.kd-kvartira.ru](http://www.kd-kvartira.ru)





## Православный храм

- Объект сдан в 2013 г.





# План жилого комплекса «ВЕСНА»

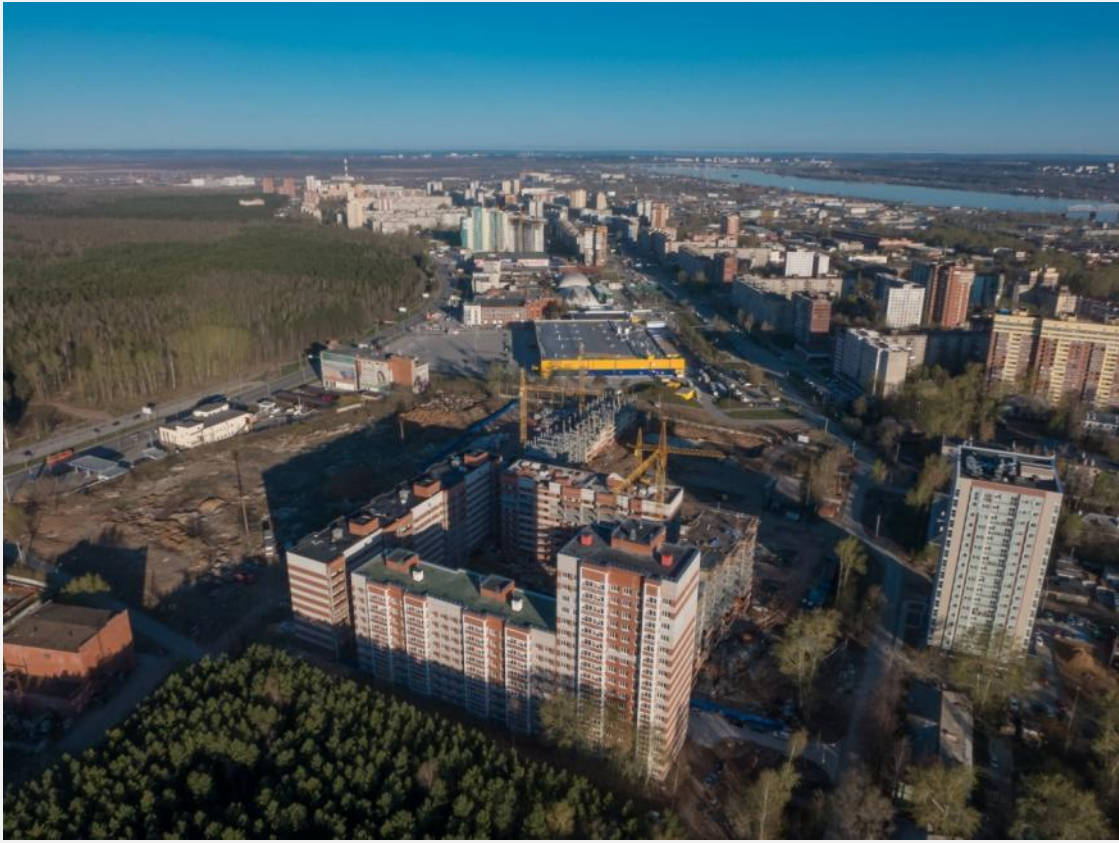


Жилой  
комплекс  
Весна





Жилой  
комплекс  
Весна





## Жилой комплекс «Весна»

- Концепция проекта предполагает создание гармоничного современного жилого микрорайона в максимально благоприятной экологически чистой части города.
- Жилой комплекс расположен в Дзержинском районе г. Перми. Это отличное место с точки зрения транспортной доступности. При этом ЖК «Весна» находится практически на зеленом островке вблизи центра города. Вокруг лес, свежий воздух, тишина и покой. В стороне остаются оживленные городские трассы, шум и смог.





Жилой  
комплекс  
Весна

## Ул. Углеуральская, 25

/342/ 218 16 55  
www.kd-kvartira.ru

- Срок сдачи дома – IV квартал 2016 г.
- 16 этажей, 160 квартир
- Конструктив дома: монолит
- Чистовая отделка квартир «под ключ»
- **В продаже:**
- ✓ 3-комнатные квартиры (S=83,06 м<sup>2</sup> - 84,37м<sup>2</sup>)
- **Цены при 100%-ой оплате:**
- ✓ 3-комнатные квартиры: **50 000 руб/м<sup>2</sup> (от 4 153 000 руб.)**





Жилой  
комплекс  
Весна

## Ул. Переселенческая, 100

/342/ 218 16 55  
www.kd-kvartira.ru

- Срок сдачи дома – I квартал 2017 г.
- 13-9 этажей, 155 квартир
- Конструктив дома: монолит
- Чистовая отделка квартир «под ключ»
- **В продаже:**
  - ✓ 2-комнатные квартиры (S= 57,77 – 59,57м<sup>2</sup>)
  - ✓ 3-комнатные квартиры (S 80,23 – 86,19 м<sup>2</sup> )
- **Цены при 100%-ой оплате:**
  - ✓ 2-комнатные квартиры: от **56 000 руб/м<sup>2</sup> (от 3 198 720 руб.)**
  - ✓ 3-комнатные квартиры: от **48 000 руб/м<sup>2</sup> (от 3 851 040руб.)**





Жилой  
комплекс  
Весна

## Ул. Переселенческая, 98

/342/ 218 16 55  
www.kd-kvartira.ru

- Срок сдачи дома – III квартал 2017 г.
- 13-9 этажей, 110 квартир
- Конструктив дома: монолит
- Чистовая отделка квартир «под ключ»
- **В продаже:**
  - ✓ 1-комнатные квартиры (S 36,30 – 45,92 м<sup>2</sup>)
  - ✓ 2-комнатные квартиры (S 52,12 – 61,19 м<sup>2</sup>)
  - ✓ 3-комнатные квартиры (S 78,13 – 84,81 м<sup>2</sup>)
- **Цены при 100%-ой оплате:**
  - ✓ 1-комнатные квартиры: от **57 000 руб/м<sup>2</sup>** (от 2 069 100 руб.)
  - ✓ 2-комнатные квартиры: от **53 000 руб/м<sup>2</sup>** (от 2 762 360 руб.)
  - ✓ 3-комнатные квартиры: от **47 000 руб/м<sup>2</sup>** (от 3 672 110 руб.)



**АН**

## Коттеджный поселок «Южная Усадьба»

- Загородный поселок расположен в с. Култаево. Проезд до поселка осуществляется по удобной автомагистрали «Пермь – Юго-Камский».
- Расстояние от центра Перми – 25 км, время в пути на автомобиле – около 30 минут.
- На территории поселка 10,5 га разбито 63 земельных участка площадью от 4 до 16 соток.
- Архитектура домов стилизована в духе современного европейского пригорода: асфальтированные внутриквартальные дороги, металлические кованые ограды, фонарное освещение улиц.
- В строительстве домов были использованы натуральные экологически чистые материалы: кирпич, дерево.
- Центральные коммуникации: газ, свет, отопление, водопровод, канализация.
- Жизнь в «Южной Усадьбе» – это возможность насладиться красотой и тишиной природы в сочетании с привычным городским комфортом.



## I очередь

- Площадь коттеджа – 294,30 м<sup>2</sup>
- Площадь земельного участка – 12,42 соток
- Цена при оплате в рассрочку\*: **44 000 руб/м<sup>2</sup>**
- Кирпичный дом
- Внутри дома расположены: гостиная, кухня-столовая, 3 спальни, ванные комнаты, помещение под сауну, тренажерный зал, подвал с подсобными помещениями, гараж

\* Рассрочка предоставляется на 3 календарных года с использованием собственных и/или ипотечных средств банка, предусмотрены индивидуальные условия приобретения



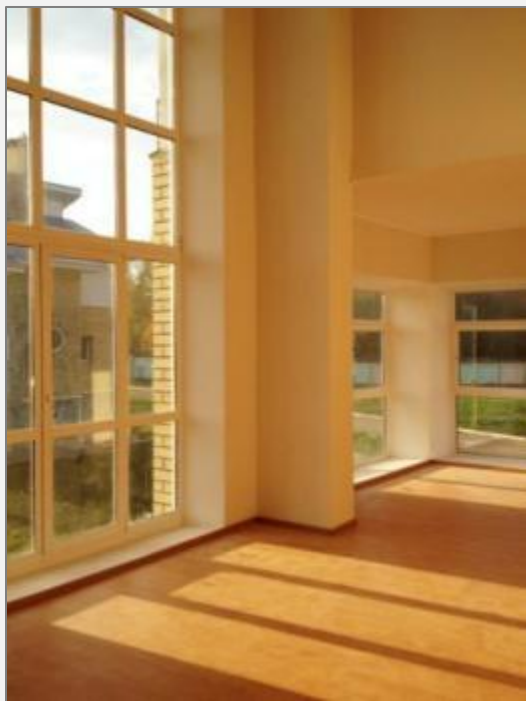


## II очередь

- Площадь коттеджа – от 248,7 м<sup>2</sup>
- Площадь земельного участка – от 8,92 соток
- Цена при 100% оплате: **от 8 000 000 руб.**
- **Рассрочка на индивидуальных условиях**
- Кирпичный дом
- Чистовая отделка дома «под ключ»
- Внутри дома расположены: гостиная, кухня-столовая, 3 спальни, ванные комнаты, помещение под сауну, тренажерный зал, подвал с подсобными помещениями, гараж



## Чистовая отделка домов «ПОД КЛЮЧ»



- Загородный поселок класса «эконом-комфорт» расположен в с. Култаево. Расстояние от центра Перми – 25 км, время в пути на автомобиле – около 30 минут.
- Инженерное обеспечение поселка: теплоснабжение, электричество, газификация, *централизованная* система водоснабжения, система канализации.



▪ Инфраструктура поселка: контрольно-пропускной пункт, собственная служба эксплуатации, рекреационные зоны (прогулочные аллеи, игровая площадка для детей, спортивная площадка).



### *Чистая природная зона*

Жилой комплекс удобно расположился в окружении леса с хвойными породами деревьев. Лесной массив рядом с Вашим домом станет не только местом постоянных прогулок, но и гарантирует Вам свежий воздух и ощущение близости к природе.



## II тип (2 очередь – 3 кв. 2016 года)

- Площадь двухэтажного коттеджа – 106,14 м<sup>2</sup>
- Площадь земельного участка – 10 соток
- Цена: **4 500 000руб/м<sup>2</sup>**
- Кирпичный дом
- Чистовая отделка дома «под ключ»
- На первом этаже дома расположены:  
гостиная-столовая, жилое помещение, санузел,  
техническое помещение
- На втором этаже размещены: 3 жилые комнаты,  
большая ванная комната с санузлом,  
гардеробная



## III тип (II очередь – 3 кв. 2016 года)

- Площадь двухэтажного коттеджа – 125,49 м<sup>2</sup>
- Площадь земельного участка – 10 соток
- Цена: 5 300 000 руб.
- Кирпичный дом
- Чистовая отделка дома «под ключ»
- На первом этаже дома расположены: гостиная-столовая, жилое помещение, санузел, техническое помещение
- На втором этаже размещены: 3 жилые комнаты, большая ванная комната с санузлом, гардеробная



## I тип (II очередь – 3 кв. 2016 года)

- Площадь двухэтажного коттеджа – 90,26 м<sup>2</sup>
- Площадь земельного участка – 10 соток
- Цена\*: 3 870 000 руб.
- Кирпичный дом
- Чистовая отделка дома «под ключ»
- В доме расположены:  
просторная гостиная-столовая,  
2 жилые комнаты, совмещенный санузел,  
техническое помещение,  
мансардное помещение (холодное)
- При входе в дом имеется небольшая терраса



\* При 100% оплате предусмотрены скидки.  
При отказе от чистовой отделки дома предоставление скидки – 1 000 руб/м<sup>2</sup>

## IV тип (II очередь – 3 кв. 2016 года)

- Площадь двухэтажного коттеджа – **167,23 м<sup>2</sup>**
- Площадь земельного участка – 10 соток
- Цена: **6 900 000 руб.**
- Кирпичный дом
- Чистовая отделка дома «под ключ»
- На первом этаже дома расположены: гостиная, кухня, жилое помещение, санузел, техническое помещение
- На втором этаже размещены: 3 жилые комнаты, большая ванная комната с санузлом, гардеробная
- При входе в дом имеется небольшая терраса



\* При 100% оплате предусмотрены скидки.  
При отказе от чистовой отделки дома предоставление скидки – 1 000 руб/м<sup>2</sup>



# Жилой комплекс «Южный ветер»

/342/ 218 16 55  
[www.kd-kvartira.ru](http://www.kd-kvartira.ru)  
[www.veterkultaevo.ru](http://www.veterkultaevo.ru)



ул.Радужная, д.38, ул.Лазурная, д. 125

3-х этажные кирпичные дома

Срок сдачи 3 кв.2016 года

Одно, двух и трех-комнатные квартиры в кирпичных домах.

Квартиры с отделкой «под ключ»





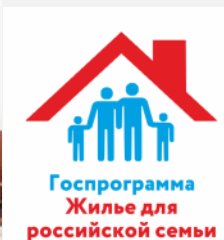
## *Система поквартирного отопления газовыми котлами:*

- горячая вода круглогодично
- комфортный температурный режим для каждой семьи
- Сокращение расходов на коммунальные услуги до 30 процентов.



Ул. Лазурная 125

- Срок сдачи дома—III квартал 2016 г.
- 3 этажа, 24 квартиры
- Кирпичный дом
- Отделка квартир «под ключ»
- В продаже:
  - ✓ 1-комнатные квартиры ( $S=33.96 \text{ м}^2$  -  $S=37.82 \text{ м}^2$ )
  - Цены при 100%-ой оплате:
  - ✓ 1-комнатные квартиры: **от 1 392 360руб.**



35 000 руб. за кв.м.



# Жилой комплекс «Южный ветер»

Ул. Радужная, 34

- Срок сдачи дома-III квартал 2016 г.
- 3 этажа, 48 квартир
- Кирпичный дом
- Отделка квартир «под ключ»
- В продаже:

1-комнатная квартира , площади от 32,15 до 37,79 м2

2-комнатная квартира , площади от 50,51 до 57,65 м2

- Цены при 100%-ой оплате:

✓1-комнатные квартиры: **от 1 286 000руб.**

✓2-комнатные квартиры: **от 1 919 380руб**



35 000 руб. за кв.м.



## Ул. Радужная 38

- Срок сдачи дома – III квартал 2016 г.
- 3 этажа, 42 квартиры
- Кирпичный дом
- Чистовая отделка квартир «под ключ»
- В продаже:
  - ✓ 1-комнатные квартиры (S=38,64 м<sup>2</sup>)
  - ✓ 2-комнатные квартиры (S=50,51 м<sup>2</sup> - 55,17 м<sup>2</sup>)
  - ✓ 3-комнатные квартиры (S=77,44 м<sup>2</sup>)
- Цены при 100%-ой оплате:
  - ✓ 1-комнатные квартиры: **от 1 545 600руб.**
  - ✓ 2-комнатные квартиры: **от 1 919 380руб.**
  - ✓ 3-комнатные квартиры: **от 2 865 280руб.**



35 000 руб. за кв.м.





# Жилой комплекс «Южный ветер»

/342/ 218 16 55  
[www.kd-kvartira.ru](http://www.kd-kvartira.ru)  
[www.veterkultaevo.ru](http://www.veterkultaevo.ru)

## КАК ПРИОБРЕСТИ ЖИЛЬЕ НА УСЛОВИЯХ ГОСУДАРСТВЕННОЙ ПРОГРАММЫ «ЖИЛЬЕ ДЛЯ РОССИЙСКОЙ СЕМЬИ»?

Шаг 1. На сайте [программа-жрс.рф](http://программа-жрс.рф) ознакомиться с информацией о реализации программы.

Шаг 2. Подать документы для включения в списки граждан, имеющих право на приобретение жилья по программе.

Шаг 3. Выбрать жилье, реализуемое по программе. Участником программы является жилой комплекс «Южный ветер».

Шаг 4. Приобрести квартиру, в том числе с использованием ипотечного кредита. Заключить с застройщиком, участвующим в программе, договор участия в долевом строительстве, а с банком кредитный договор.

*Стоимость реализации 1 кв. метра общей площади жилья экономического класса в проекте на условиях программы "Жилье для российской семьи": 35 000 руб. руб.*

**Объект аккредитован в следующих банках:**

- ❖ ПАО «Сбербанк России»
- ❖ ПАО «ВТБ-24»
- ❖ ПАО «Газпромбанк»





## Программа «Молодая семья» 2016-2020 г.

/342/ 218 16 55  
[www.kd-kvartira.ru](http://www.kd-kvartira.ru)  
[www.veterkultaevo.ru](http://www.veterkultaevo.ru)

### Условия участия в программе:

- участвуют только те семьи, у которых площадь жилища на каждого члена меньше, чем установлена в регионе их проживания;
- супруги должны быть совершеннолетними гражданами и возраст обоих не должен превышать 35-ти лет на момент подачи заявки на участие в программе «Молодая семья»;
- не допускается участие семей, которые имеют собственное жилье.

Правительство ставит в очередь лишь семьи, которые действительно нуждаются в квартире или доме;

совместное проживание супругов

минимальных доход для двоих — 21 621 руб, для троих — 32 510 руб;

минимум 1 ребенок в семье;

все члены семьи, включая детей, должны быть гражданами Российской Федерации.

### Субсидии могут быть использованы на:

- покупку жилого помещения;
- возведение собственного дома; взнос в ЖСК (жилищно-строительный кооператив) для регистрации права собственности на квартиру;
- первоначальный взнос по ипотеке;
- погашение долга по ипотечному или иному жилищному кредиту, оформленному до 1 января 2011 года. Если вы отвечаете всем вышеперечисленным критериям и готовы к соблюдению нужных пунктов, начинайте собирать пакет документов....

Подробнее: <http://2016-god.com/programma-molodaya-semya-2016-2020-goda/>

*Семья, которая будет принимать участие в программе «Молодая семья» в 2016 году, будет поставлена в очередь на получение субсидии в размере не более 30% от общей стоимости жилья.*





# Материнский капитал.

/342/ 218 16 55  
[www.kd-kvartira.ru](http://www.kd-kvartira.ru)  
[www.veterkultaevo.ru](http://www.veterkultaevo.ru)

Материнский капитал наделяет семьи правом получения денежных средств, гарантированных им государством при рождении второго и последующих детей.

Эта финансовая помощь может быть использована в случаях, прямо установленных законодательством.

Одним из них является возможность приобретения жилой недвижимости в собственность, в том числе и за счет ипотечного кредитования.

Использование материнского капитала для оформления ипотеки возможно 2 способами:

- *Для погашения основной суммы долга;*
- *В качестве первоначального взноса при оформлении ипотечного кредита.*

**Размер материнского капитала в 2016 году составляет 453 026 руб.**





## Контактная информация ООО «Агентство инвестиций в недвижимость»:

- Офис продаж: г. Пермь, ул. Стахановская, д. 45
- Офис продаж: г. Пермь, ул. Советская, д.30
  
- Телефон: **+7 /342/ 218 16 55**
- Сайт: **[www.kd-kvartira.ru](http://www.kd-kvartira.ru); [www.kamdolina.ru](http://www.kamdolina.ru); [www.veterkultaevo.ru](http://www.veterkultaevo.ru)**
  
- Вдовенко Маргарита Николаевна – директор
- Князева Наталья Борисовна – заместитель директора
- Гилева Ирина Александровна – начальник отдела продаж

Спасибо за внимание!



агентство инвестиций  
в недвижимость



**камская  
долина**  
строительная группа